

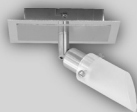
BRILUM®



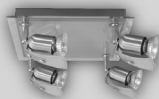
CK20-1



CK50-2



RISTO 11



ADIA 14



CK90-2



BELINDA 11



BIANCA 14



CORDIA 22



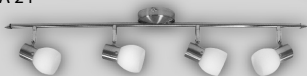
SALINA 24



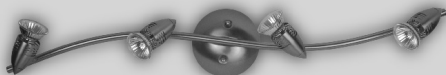
PORTIA 24



HEPIA 13



MIST 34



RINA 34

INSTRUKCJA MONTAŻU

OPRAWA ŚCIENNO-SUFITOWA

**CORDIA, BELINDA, SALINA, BIANCA, RISTO, MIST, CK90,
TK90, PORTIA, RINA, HEPIA, ADIA, CK20, STK20, CK50, TK50**

Oprawy te przeznaczone są do montażu na ścianie lub suficie. Reflektor może być regulowany w pionie i poziomie. Efektem tego jest precyzyjnie ukierunkowane, punktowe oświetlenie przestrzeni i obiektów. Oprawy takie stanowią podstawę do tworzenia ciekawych rozwiązań świetlnych ze zmiennym kierunkiem światła. Są idealne do oświetlenia pomieszczeń mieszkalnych, a także stosowane w celach dekoracyjnych i do zaakcentowania oświetlenia wybranych miejsc.

Napięcie zasilania: 230V/50Hz.

MONTAŻ

Przed przystąpieniem do montażu należy upewnić się, czy wyłączone zostało zasilanie. Przewody elektryczne muszą być podłączone zgodnie z instrukcją oraz obowiązującymi przepisami. Zaleca się, aby montaż oprawy wykonał wykwalifikowany elektryk.

1. Wywiercić wymaganą ilość otworów montażowych w ścianie lub suficie, po czym włożyć w nie kołki rozporowe (w komplecie).
2. Z przewodu zasilającego usunąć część izolacji (około 1 cm) i połączyć ze złączką przyłączeniową odpowiednio: przewód fazowy (brązowy lub czarny) do otworu oznaczonego „L”, neutralny (niebieski) do „N” oraz ochronny (żółto-zielony) do „⊕”.
3. Przykręcić wkrętami (w komplecie) oprawę do ściany lub sufitu.
4. Wkręcić żarówkę odpowiednio dopasowaną do wybranego modelu.

UWAGI

- Dokonywanie jakichkolwiek czynności wewnątrz oprawy przy włączonym zasilaniu grozi porażeniem prądem elektrycznym.
- Przed wymianą źródła światła należy upewnić się, czy nie jest ono zbyt gorące.
- Oprawa powinna być umieszczona w odległości nie mniejszej niż 0,5m od najbliższego oświetlanego obiektu.

W razie wątpliwości należy skontaktować się z wykwalifikowanym elektrykiem.

Nie ponosimy odpowiedzialności za szkody powstałe wskutek nieprawidłowego montażu lub zastosowania niewłaściwego źródła światła. Zastrzegamy sobie prawo do zmian w konstrukcji produktu

DEKLARACJA ZGODNOŚCI

Niniejsze produkty spełniają wymagania następujących Dyrektyw Unii Europejskiej:

- Dyrektywa niskonapięciowa LVD (2006/95/WE).



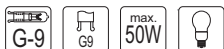
CK20-1, CK20-2, CK20-3, STK20-4,
ADIA 11, ADIA 14, ADIA 22, ADIA 23, ADIA 32, ADIA 33, ADIA 34



PORTIA 11, PORTIA 14, PORTIA 22, PORTIA 23,
HEPIA 11, HEPIA 13, HEPIA 22, HEPIA 23,
RINA 11, RINA 13, RINA 32, RINA 33G, RINA 34, RINA 46



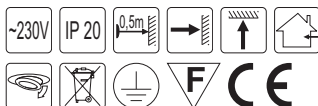
CK90-1, CK90-2, CK90-3, TK90-4



BELINDA 11, BELINDA 14, BELINDA 22, BELINDA 23, BELINDA 24,
BIANCA 11, BIANCA 12, BIANCA 13, BIANCA 14, BIANCA 32, BIANCA 33,
BIANCA 34, BIANCA 34A,
CORDIA 11, CORDIA 12, CORDIA 13, CORDIA 14, CORDIA 22, CORDIA 23, CORDIA 24,
SALINA 11, SALINA 12, SALINA 14, SALINA 22, SALINA 23, SALINA 24,
MIST 11, MIST 32, MIST 33, MIST 34
RISTO 11, RISTO 32, RISTO 33, RISTO 35



CK50-1, CK50-2, CK50-3, TK50-2, TK50-3



- BG** **БРИЛУКС БГ**
Западна Промишлена Зона гр. Варна 9020 п.к. 20
- CZ** **BRILUX.CZ s.r.o**
664 42 Modřice, Evropská 884
- D** **BRILUM Licht GmbH**
Zu den Hohlwegen 1, D-58513 Lüdenscheid
- E** **BRILUM Lighting S.L.**
29691 Manilva (Málaga), Urb. Manilva Beach n° 54
- GB** **BRILUX UK Ltd.**
GSPK Technology Park, Manse Lane, Knaresborough,
North Yorkshire HG5 8LF
- H** **BRILUX Kft.**
BRILUX Kft., 1048 Budapest, Almakerék út 3
Megyeri úti Ipari Park
- PL** **BRILUX S.A.**
ul. Kłobucka 11, 02-699 Warszawa
- RO** **BRILUX Lighting S.R.L**
Bucuresti, Sos. Mihai Bravu nr 12
- SK** **BRILUX.SK**
Šenkvičká cesta 7, 90201 Pezinok
- SRB** **MAKEL-ELEKTRO DOO**
Pancevo
Novoseljanski put 165/d
- UA** **БРИЛЮКС.УА**
вул. Новогабарська 2/6, м. Київ, 04074; UA



- PL** Symbol oznacza selektywne zbieranie sprzętu elektrycznego i elektronicznego, czyli tego produktu nie wolno traktować tak jak innych odpadów domowych. Należy oddać go do właściwego punktu zbierającego zużyty sprzęt elektryczny i elektroniczny. Właściwa realizacja zadań związanych ze zbieraniem zużytego sprzętu elektrycznego i elektronicznego ma znaczenie szczególnie w przypadku, gdy w tym sprzęcie występują składniki niebezpieczne, które mają szczególnie negatywny wpływ na środowisko i zdrowie ludzi.
- BG** Символът означава разделно събиране на електрически и електронни уреди, т.е. този продукт не бива да се изхвърля заедно с обикновените домашни отпадъци. Той трябва да бъде предаден в съответния пункт за събиране на изхабени електрически и електронни уреди. Правилното реализиране на целите, свързани със събиране на изхабените електрически и електронни уреди, има значение особено в случаите, когато в тези уреди има опасни елементи, които имат отрицателно влияние върху околната среда и здравето на хората.
- CZ** Symbol znamená selektivní sběr elektrospotřebičů a elektroniky, tzn. s tímto produktem se nesmí nakládat stejně jako s jiným odpadem s domácími. Je nutno tento předmět předat do organizovaného sběru opotřebovaných elektrovýrobků a elektroniky. Řádné plnění úkolů spojených se sběrem použitých elektrických a elektronických spotřebičů je zvláště významné v případě, pokud tyto spotřebiče obsahují nebezpečné složky, které mají negativní vliv na životní prostředí a zdraví člověka.
- D** Das Symbol bedeutet die selektive Sammlung von elektrischen und elektronischen Geräten, dieses Produkt darf also nicht als Hausmüll angesehen werden. Es ist an die geeignete Stelle abzuliefern, die für Sammlung von verbrauchten elektrischen und elektronischen Geräten zuständig ist. Die richtige Durchführung der Aufgaben bei der Sammlung von verbrauchten elektrischen und elektronischen Geräten ist besonders dann von Bedeutung, wenn diese Geräte umwelt- und lebensgefährliche Bestandteile enthalten.
- E** El símbolo significa la recogida selectiva de equipos eléctricos y electrónicos, es decir, este producto no se puede tratar como otros residuos domésticos. Es necesario devolverlo a un punto de recogida de equipos eléctricos y electrónicos usados. La realización adecuada de las tareas relacionadas con la recogida de los equipos eléctricos y electrónicos desgastados tiene su particular importancia en caso en que en estos equipos aparecen componentes peligrosos que tienen un impacto negativo en el medio ambiente y la salud de las personas.
- F** Le symbole désigne le tri sélectif des déchets électriques et électroniques. Cela veut dire que ce produit ne peut pas être considéré comme un déchet ménager et qu'il doit être apporté à un point spécialisé dans la collecte des appareils électriques et électroniques abîmés. Une bonne réalisation des obligations liées à la récupération du matériel électrique et électronique usé devient particulièrement importante dans les cas où ce matériel comprend des éléments nocifs pour l'environnement et pour la santé des personnes.
- GB** The following symbol means selective collection of waste electric and electronic equipment which means that the product cannot be disposed of in the same way as other household waste. It must be returned to an appropriate centre for waste electric and electronic equipment collection. Proper execution of tasks related to collection of waste electrical and electronic equipment is of particular meaning if the equipment contains hazardous components which may adversely affect the environment and human health.
- H** A szimbólum az elektromos és elektronikai készülékek szelektív gyűjtésére vonatkozik, ami azt jelenti, hogy ezeket a terméket nem szabad háztartási hulladékként kezelni. Az elromlott készüléket, elektronikai alkatrészeket elektrohulladék gyűjtőhelyen kell leadni. Az elhasznált elektromos és elektronikus berendezések gyűjtésével kapcsolatos feladatok helyes elvégzésének különleges jelentősége van akkor, ha ezek a berendezések a környezetre és az emberi egészségre negatív befolyású veszélyes összetevőket tartalmaznak.
- LT** Simbolis reiškia selektyvų elektros ir elektronikos įrengimų surinkimą, tai reiškia, kad negalima su jais elgtis, kaip su bet kuriomis namų ūkiu šiukšlėmis. Būtina atiduoti jį tinkamame punkte, renkančiame elektros ir elektronikos įrengimus. Tinkamas sunaudotų elektros ir elektroninių prietaisų surinkimas turi ypatingą reikšmę, jei tuose prietaisuose yra pavojingų komponentų, kurie turi negatyvią įtaką aplinkai ir žmonių sveikatai.
- LV** Simbols nozīmē selektīvu elektrisko un elektronisko iekārtu savākšanu, pret šo produktu nedrīkst attiekties kā uz citu sadzīves atkritumu. To nepieciešams nogādāt attiecīgā punktā, kurš savāc nolietotas elektriskās un elektroniskās iekārtas. Pareiza uzdevumu realizācija saistīta ar izlieto to elektronisko iekārtu savākšanu ir svarīga it īpaši gadījumos, kad šajās iekārtās ir bīstamas sastāvdaļas, kuras var negatīvi iedarboties uz apkārtni vidi un cilvēku veselību.
- MD** Simbolul înseamnă colectarea selectivă a aparatelor de uz casnic electrice și electronice, adică acest produs nu poate fi tratat ca alte aparate de uz casnic uzate. Trebuie dat la un punct de colectare pentru aparatura electrică și electronică. Realizarea corectă a sarcinilor legate de colectarea aparatelor electrice și electronice uzate are însemnătate mai ales în cazul când la aceste aparate apar elemente componente periculoase care au influență negativă asupra mediului și sănătății oamenilor.
- RO** Simbolul înseamnă colectarea selectivă a aparatelor de uz casnic electrice și electronice, adică acest produs nu poate fi tratat ca alte aparate de uz casnic uzate. Trebuie dat la un punct de colectare pentru aparatura electrică și electronică. Realizarea corectă a sarcinilor legate de colectarea aparatelor electrice și electronice uzate are însemnătate mai ales în cazul când la aceste aparate apar elemente componente periculoase care au influență negativă asupra mediului și sănătății oamenilor.

- (RUS)** Символ обозначает селективный сбор электрического и электронного оборудования, т.е. данный продукт нельзя считать на уровне других домашних отходов. Надо сдать его в соответствующий пункт сбора изношенного электрического и электронного оборудования.
Надлежащее выполнение задач, связанных со сбором отработанного электронного и электрооборудования, имеет особое значение в случае наличия в указанном оборудовании опасных компонентов, оказывающих вредное воздействие на окружающую среду и здоровье людей.
- (SK)** Symbol znamená selektívny zber elektrických a elektronických spotrebičov, teda s týmto výrobkom sa nesmiete zaobchádzať ako s inými odpadmi z domácnosti. Treba ho odovzdať do príslušnej zberne opotrebovaných elektrických a elektronických spotrebičov. Náležitá realizácia úloh spojených so zberom opotrebovaných elektrických a elektronických zariadení má význam najmä v prípade, ak sa v týchto zariadeniach nachádzajú nebezpečné zložky, ktoré majú negatívny vplyv na životné prostredie a zdravie ľudí.
- (SRB)** Simbol označava selektivno sakupljanje električnih i elektroničkih delova jer njih ne smemo tretirati kao druge kućne otpade. Taj otpad treba deponovati u određeni sabirni punkt predviđen za iskorišćenu elektroniku i električnu opremu. Odgovarajuća realizacija zadataka vezanih uz prikupljanje potrošene električne i elektronske opreme posebno je značajna u slučajevima kad se u toj opremi nalaze opasni delovi koji imaju negativni uticaj na životnu sredinu i zdravlje ljudi.
- (UA)** Символ позначає селективний збір електричного й електронного устаткування, тобто даний продукт не можна вважати на рівні з іншими домашніми відходами. Треба здати його у відповідний пункт збору зношеного електричного й електронного устаткування.
Належне виконання завдань, пов'язаних зі збором відпрацьованого електронного й електрообладнання, має особливе значення у випадку наявності у вказаному обладнанні небезпечних компонентів, що проявляють шкідливу дію на навколишнє середовище та здоров'я людей.