

# SCENA S

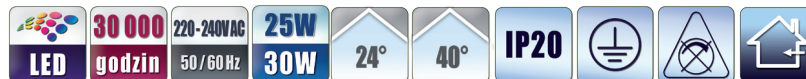
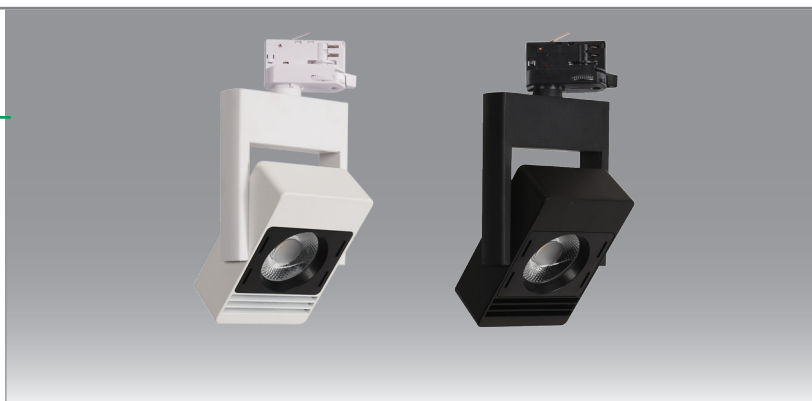
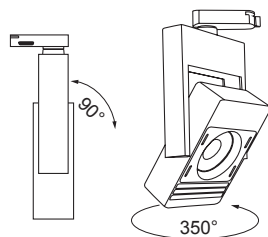
## oprawy LED do szynprzewodów

### CHARAKTERYSTYKA

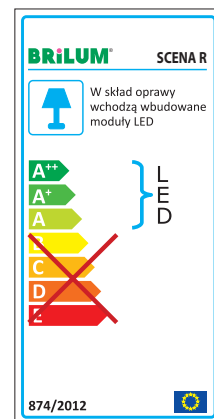
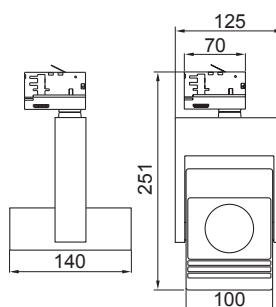
- energooszczędne oprawy LED, przystosowane do montażu w systemie szynowym SCENA LED
- element emitujący światło: dioda LED typu COB
- precyzyjnie ukierunkowane oświetlenie - kąt rozsyłu światła 24° i 40°
- płynna regulacja kąta nachylenia oprawy za pomocą ruchomego uchwytu
- montaż:
  - nastropowy za pomocą trójfazowego szynprzewodu SCENA TS i przyłącza elektrycznego WH1 lub WH2; mocowanie oprawy w szynprzewodzie przy użyciu adaptora stanowiącego część oprawy (szynprzewód i przyłącze elektryczne - brak w komplecie)
  - zwieszany na zwieszakach linkowych SCENA ZL150 mocowanych do szynprzewodu SCENA TS (zwieszaki linkowe - brak w komplecie z oprawą)
- minimalna odległość od oświetlanego obiektu: 0,5m między oprawą a obiektem lub oświetlaną powierzchnią
- zastosowanie: oświetlenie pomieszczeń handlowych, witrzyn sklepowych, muzeów, galerii, wystaw oraz innych obiektów użyteczności publicznej

### BUDOWA

- obudowa z aluminium, malowana proszkowo, biała lub czarna
- transparentny dyfuzor z akrylu
- zasilacz LED wewnątrz obudowy
- specjalny adaptor z tworzywa sztucznego do montażu oprawy w szynprzewodzie typu SCENA TS
- uchwyt z tworzywa sztucznego - ABS, umożliwiający regulację kąta nachylenia oprawy w pionie i w poziomie, biała lub czarna



### WYMIARY GABARYTOWE (mm)



### KOMPONENTY SYSTEMU SZYNOWEGO SCENA (dostępne na osobne zamówienie)



UWAGA: Elementy systemu SCENA oferowane są w kolorze białym i czarnym.

### PARAMETRY TECHNICZNE

Model	SCENA S, 25W, NB, biała		SCENA S 30W, NB, biała		SCENA S, 25W, NB, czarna		SCENA S, 30W, NB, czarna	
Indeks	OB-S25244-10	OB-S25404-10	OB-S30244-10	OB-S30404-10	OB-S25244-00	OB-S25404-00	OB-S30244-00	OB-S30404-00
Moc	25W	25W	30W	30W	25W	25W	30W	30W
Kąt rozsyłu światła	24°	40°	24°	40°	24°	40°	24°	40°
Kolor oprawy	biały	biały	biały	biały	czarny	czarny	czarny	czarny
Napięcie zasilania	220V ÷ 240V AC	220V ÷ 240V AC	220V ÷ 240V AC	220V ÷ 240V AC	220V ÷ 240V AC	220V ÷ 240V AC	220V ÷ 240V AC	220V ÷ 240V AC
Częstotliwość	50/60Hz	50/60Hz	50/60Hz	50/60Hz	50/60Hz	50/60Hz	50/60Hz	50/60Hz
Współczynnik mocy (cos φ)	0,9	0,9	0,9	0,9	0,9	0,9	0,9	0,9
Stopień ochrony	IP 20	IP 20	IP 20	IP 20	IP 20	IP 20	IP 20	IP 20
Klasa ochronności	I	I	I	I	I	I	I	I
Rodzaj diod LED	COB	COB	COB	COB	COB	COB	COB	COB
Barwa światła	neutralna biała	neutralna biała	neutralna biała	neutralna biała	neutralna biała	neutralna biała	neutralna biała	neutralna biała
Temperatura barwowa	4000K	4000K	4000K	4000K	4000K	4000K	4000K	4000K
Wskaźnik oddawania barw (CRI)	80	80	80	80	80	80	80	80
Trwałość diod LED	30000 h*	30000 h*	30000 h*	30000 h*	30000 h*	30000 h*	30000 h*	30000 h*
Strumień świetlny oprawy	2000 lm ±10%	2000 lm ±10%	2400 lm ±10%	2400 lm ±10%	2000 lm ±10%	2000 lm ±10%	2400 lm ±10%	2400 lm ±10%
Temperatura pracy Ta	-25°C ÷ +50°C	-25°C ÷ +50°C	-25°C ÷ +50°C	-25°C ÷ +50°C	-25°C ÷ +50°C	-25°C ÷ +50°C	-25°C ÷ +50°C	-25°C ÷ +50°C
Możliwość ściemniania	nie	nie	nie	nie	nie	nie	nie	nie
Masa	0,75 kg	0,75 kg	0,75 kg	0,75 kg	0,75 kg	0,75 kg	0,75 kg	0,75 kg

\* parametr dotyczy diod i jest podawany w oparciu o dane publikowane przez ich producenta