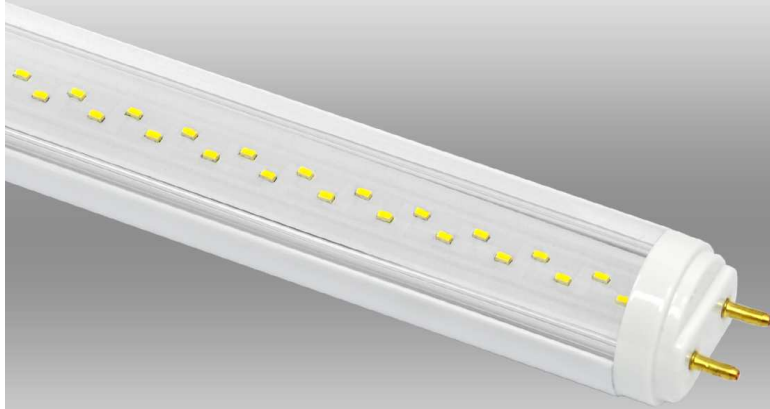


## LEDstar T8S-15

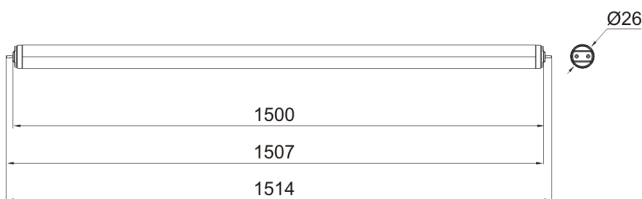
**T8S-15AC2-25NB-T235**

liniowe źródło światła LED,  
z wewnętrznym zasilaniem- dwustronnym

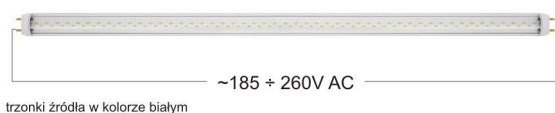
indeks: **YJ-WO0091-11**



### WYMIARY GABARYTOWE (mm)



### Schematy połączeń



trzonki źródła w kolorze białym

### PARAMETRY PODSTAWOWE

kod produktu: **T8S-15AC2-25NB-T235**

- **T8S** - średnica i typ trzonka: 26mm, G13
- **15** - długość tuby: 1500mm
- **AC** - rodzaj zasilania: prąd przemienny÷ 185V-260V AC
- **2** - sposób zasilania: dwustronne
- **25** - moc: 25W
- **NB** - barwa światła: neutralna biała, zakres: 4200 ÷ 4750K
- **T** - rodzaj dyfuzora: transparentny
- **235** - wielkość strumienia świetlnego źródła: 2350lm

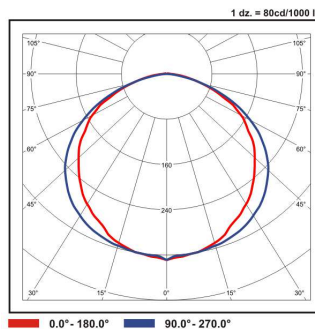
### PRZEZNACZENIE. BUDOWA. DANE TECHNICZNE

- liniowe źródło światła LED o mocy 25W – w module o wielkości tradycyjnej świetlówki liniowej T8 o mocy 58W
- przeznaczone do stosowania w oprawach oświetlających budynki użyteczności publicznej: urzędy i instytucje, placówki oświatowe, obiekty służby zdrowia, wnętrza handlowe i usługowe; w przemyśle – biura, magazyny i mniejsze pomieszczenia produkcyjne
- wyposażone w 264 diody świecące LED typu SMD o neutralnej białej barwie światła
- zasilane dwustronnie, bezpośrednio z sieci, za pomocą wewnętrznego układu zasilającego
- górna część źródła LEDstar T8S-15 to podłużny profil aluminiowy o przekroju półokrągłym, malowany proszkowo na kolor biały
- płytka drukowana z diodami świecącymi LED typu SMD zamontowanymi technologią montażu powierzchniowego (SMT) i układem zasilającym, osadzona na całej długości profilu lampy
- klosz transparentny z polimetakrylanu metylu (PMMA), osłaniający od dołu profil z diodami
- trzonki G13 z poliwęglanu (PC), białe

| PARAMETRY TECHNICZNE          | WARTOŚCI     |
|-------------------------------|--------------|
| Napięcie zasilania (U)        | ~185÷260V AC |
| Częstotliwość (f)             | 50Hz         |
| Moc (P)                       | 25W**        |
| Temperatura barwowa           | 4200-4750K   |
| Wskaźnik oddawania barw (CRI) | 80           |
| Strumień świetlny źródła      | 2350 lm**    |
| Trwałość diod                 | 50.000h*     |
| Trzonek lampy                 | G13          |
| Masa                          | 0,49kg       |
| Temperatura pracy Ta          | -30÷+35°C    |

\* parametr podawany w oparciu o dane producenta diod  
\*\* +/-10%

### WYKRES ŚWIATŁOŚCI KIERUNKOWEJ



### EFEKTYWNOŚĆ ENERGETYCZNA

