

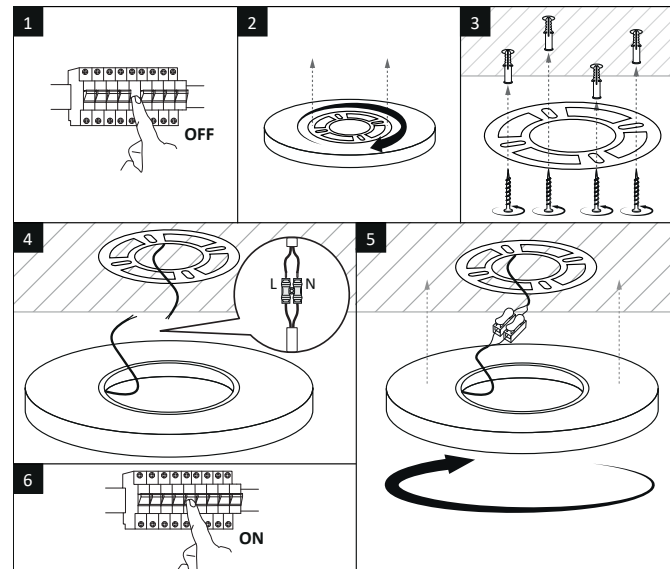
SIMEN

Panele LED

W KOMPLECIE Z OPRAWĄ



RYSUNKI MONTAŻOWE



PARAMETRY TECHNICZNE

Model	SIMEN 18	SIMEN 24	SIMEN 32	SIMEN 40	SIMEN 50
Moc oprawy	18W	24W	32W	40W	50W
Napięcie zasilania	220- 240V AC				
Częstotliwość	50/60Hz				
Wskaźnik UGR	< 19				
Kąt rozsyłu światła oprawy	120°				
Stopień ochrony	IP 40				
Klasa ochronności	II				
Klasa efektywności energetycznej	F				
Użyteczny strumień świetlny (Φ use) w kuli (360°)	1850 lm	2500 lm	3400 lm	4300 lm	5400 lm
Typ diod LED	SMD				
Barwa światła	neutralna biała				
Temperatura barwowa	4000K				
Wskaźnik oddawania barw (CRI)	≥ 80				
Trwałość znamionowa	15 000 godzin				
Możliwość ściemniania	Nie				
Zawartość rtęci	0,0 mg				
Dopuszczalna temperatura otoczenia	-20°C ÷ +40°C				
Waga	0,45 kg	0,65 kg	1,15 kg	1,75 kg	2,45 kg

CHARAKTERYSTYKA

SIMEN, to panele LED przeznaczone są do oświetlania biur, urzędów, sal konferencyjnych, sal wykładowych, hoteli, holi recepcyjnych, itp. Obudowa opraw oświetleniowych wykonana jest z tworzywa ABS. Płyta przewodząca światło (LGP) wykonana jest z polistyrenu (PS). Dyfuzor rozpraszający światło wykonany jest z polistyrenu (PS). Odpowiednia, pryzmatyczna struktura dyfuzora rozpraszającego światło gwarantuje uzyskanie wskaźnika UGR<19. Dzięki temu oprawy zapewniają wysoką jakość oświetlenia oraz ograniczenie oślnienia, co wpływa na komfort widzenia. Panele LED SIMEN posiadają przewód do podłączenia zasilania. Długość przewodu podano w Tabeli 1. Przystosowane są do montażu na ścianie lub na suficie za pomocą specjalnego elementu mocującego oraz kołków rozporowych z wkrętami.

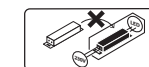
Panele LED SIMEN to produkty o klasie efektywności energetycznej F.



Brak możliwości wymiany diod LED. W momencie zużycia diod LED należy wymienić całą oprawę oświetleniową.



Diody LED zasilane są za pomocą zintegrowanego elektronicznego układu zasilającego. Brak możliwości wymiany zintegrowanego elektronicznego układu zasilającego.



MONTAŻ

- Odkręcić od oprawy oświetleniowej element mocujący obracając go w kierunku zgodnym z ruchem wskazówek zegara [2].
- Zaznaczyć na powierzchni montażowej miejsca nawiercenia otworów pod kołki rozporowe. Wywiercić otwory i zamocować kołki rozporowe w powierzchni montażowej [3].
- Przykręcić element mocujący do powierzchni montażowej za pomocą wkrętów [3].
- Podłączyć odpowiednio przewód fazowy (brązowy) i przewód neutralny (niebieski) do sieci ~220-240V za pomocą kostki zaciskowej [4].
- Przymocować oprawę oświetleniową do elementu mocującego obracając ją w kierunku przeciwnym do ruchu wskazówek zegara [5].
- W komplecie z oprawą: element mocujący, złączka zaciskowa oraz kołki rozporowe z wkrętami.

UWAGA!

- Niedopuszczalne jest użytkowanie oprawy oświetleniowej bez klosza lub z pękniętym kloszem.
- Minimalna odległość od oświetlanego obiektu: 0,5 m między oprawą oświetleniową (jej źródłem światła) a obiektem lub oświetlaną powierzchnią.
- Zastrzegamy sobie prawo do zmian w konstrukcji produktu.
- Informacje zawarte w niniejszym dokumencie mogą ulegać zmianie bez uprzedzenia. Ewentualne zmiany będą uwzględniane w kolejnych wydaniach instrukcji obsługi lub w publikacjach i dokumentach uzupełniających.
- Nie ponosimy odpowiedzialności za wady wynikłe z niestosowania się do zaleceń niniejszej instrukcji. Zgodnie z art. 568 § 1 Kodeksu Cywilnego uprawnienia z tytułu rękojmi za wady fizyczne wygasają po upływie dwóch lat, licząc od dnia wydania oprawy Kupującemu.

BEZPIECZEŃSTWO I KONSERWACJA

- Instalację oprawy powinien przeprowadzić uprawniony i doświadczony elektryk. Przed rozpoczęciem instalacji należy koniecznie wyłączyć dopływ prądu do sieci elektrycznej, do której ma być podłączona oprawa, aby zabezpieczyć się przed przypadkowym załączeniem napięcia! Przewody elektryczne muszą być podłączone zgodnie z instrukcją oraz obowiązującymi przepisami. Dokonywanie jakichkolwiek czynności wewnątrz oprawy przy włączonym zasilaniu grozi porażeniem prądem elektrycznym!
- Dla zapewnienia optymalnych parametrów technicznych oprawy należy okresowo przeprowadzać jej konserwację. Przed rozpoczęciem czyszczenia produktu należy odłączyć urządzenie od zasilania. Zlekceważenie tego ostrzeżenia może spowodować niebezpieczeństwo porażenia prądem elektrycznym. Czyszczyć wyłącznie delikatnymi i suchymi tkaninami. Nie używać środków żrących i rozpuszczalników. Nie stosować strumienia wody pod ciśnieniem.



Symbol oznacza selektywne zbieranie sprzętu elektrycznego i elektronicznego, czyli tego produktu nie wolno traktować jak innych odpadów domowych. Należy oddać go do właściwego punktu zbierającego zużyty sprzęt elektryczny i elektroniczny. Właściwa realizacja zadań związanych ze zbieraniem zużytego sprzętu elektrycznego i elektronicznego ma znaczenie szczególnie w przypadku, gdy w tym sprzęcie występują składniki niebezpieczne, które mają szczególnie negatywny wpływ na środowisko i zdrowie ludzi.



220-240V AC 50/60Hz

 IP 40

 4000K
 CRI ≥ 80
 15000h

 max. 2.5mm²
 +40°C / -20°C
 Hg 0.0 mg

WYMIARY GABARYTOWE

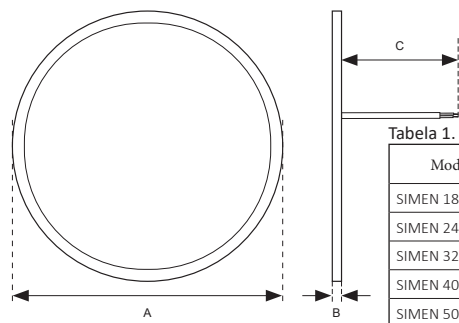


Tabela 1.

Model	A [mm]	B [mm]	C [mm]
SIMEN 18, 18W	∅ 230	25	290
SIMEN 24, 24W	∅ 300	25	290
SIMEN 32, 32W	∅ 400	25	270
SIMEN 40, 40W	∅ 500	27	270
SIMEN 50, 50W	∅ 600	27	250

SIMEN
LED Panels



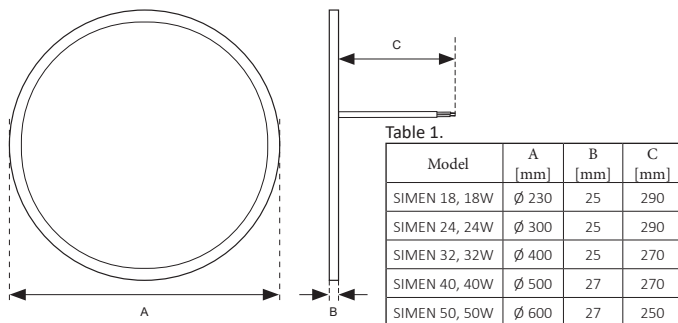
A **F** **220-240V AC** **18W / 24W / 32W** **IP 40**
G **50/60Hz** **40W / 50W**

120° 4000K CRI ≥ 80 15000h

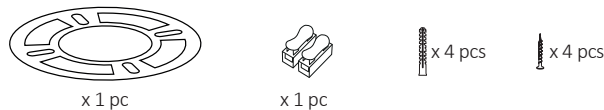
0.5m max. 2.5mm² +40 °C -20 °C Hg 0.0 mg

LED LED CE RoHS COMPLIANT

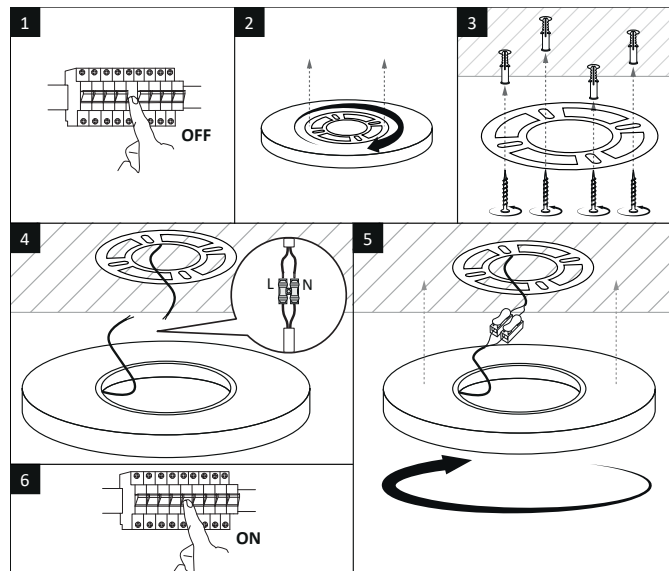
DIMENSIONS



INCLUDED IN THE SET WITH LUMINAIRE



ASSEMBLY DRAWINGS



TECHNICAL DATA

Model	SIMEN 18	SIMEN 24	SIMEN 32	SIMEN 40	SIMEN 50
Power of the luminaire	18W	24W	32W	40W	50W
Supply voltage	220- 240V AC				
Frequency	50/60Hz				
UGR glare rating	< 19				
Beam angle of the luminaire	120°				
Protection rate	IP 40				
Protection class	II				
Energy efficiency class	F				
Useful luminous flux (Φ use) in a sphere (360°)	1850 lm	2500 lm	3400 lm	4300 lm	5400 lm
LEDs type	SMD				
Light colour	neutral white				
Correlated colour temperature	4000K				
Colour rendering index (CRI)	≥ 80				
Rated lifetime	15 000 hours				
Dimmable	No				
Mercury content	0,0 mg				
Ambient temperature	-20°C ÷ +40°C				
Weight	0,45 kg	0,65 kg	1,15 kg	1,75 kg	2,45 kg

CHARACTERISTIC

SIMEN LED panels are designed to illuminate offices, government offices, conference rooms, lecture halls, hotels, reception halls, etc. The body of the luminaires is made of ABS plastic. The light guiding plate (LGP) is made of polystyrene (PS). The light diffusing diffuser is made of polystyrene (PS). The appropriate prismatic structure of the light dispersing diffuser guarantees a UGR glare rating < 19. Thanks to this, the luminaires provide high-quality lighting and reduced glare, which improves visual comfort. SIMEN LED panels have a power cable. The cable length is shown in Table 1. They are adapted for installation on wall or ceiling by a special mounting element and by the raw plugs with screws.

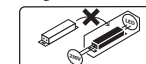
SIMEN LED panels are products with energy efficiency class F.



The LEDs of the luminaire are not replaceable. When the LEDs are used up full luminaire should be replaced.



The LEDs are powered by an integrated electronic power supply system. It is not possible to replace the integrated electronic power supply system.



INSTALLATION

1. Unscrew the mounting element from the luminaire by turning it clockwise [2].
2. Mark on the mounting surface drilling places for raw plugs. Drill the holes and fix raw plugs in the mounting surface [3].
3. Screw the mounting element to the mounting surface using screws [3].
4. Connect the phase cable (brown) and the neutral cable (blue) to the main power supply ~220-240V using the terminal block [4].
5. Install the luminaire to the mounting element by turning luminaire counterclockwise [5].
6. In the set with the luminaire: the mounting element, the terminal block and the raw plugs with the screws.

CAUTION!

1. It is unacceptable to use the luminaire without or with a cracked cover.
2. Minimum distance from the illuminated object: 0.5 m between the lighting luminaire (light source of the luminaire) and the object or illuminated surface.
3. We reserve the right to apply changes in the construction of the product.
4. The information included in this document may undergo changes without warning. Possible changes will be taken into consideration while working with other issues of the instructions for use or complementary documents.
5. We take no responsibility for faults resulting from non-compliance with the this instructions. According to article 568 pt 1 of the Polish Civil Code, the right resulting from a warranty for physical defects are extinct after the lapse of 2 (two) years after delivery of the luminaire to the Buyer.

SAFETY AND MAINTENANCE

1. Installation of the luminaire should be done by the certified and experienced electrician. Before starting the installation, you must absolutely turn off the main power supply, where the luminaire should be connected to, to avoid accidental voltage connection! Electrical cables must be connected according to the instruction and regulations in force. Performing any operations inside the luminaire with the power supply switched on may result in an electric shock!
2. To keep the optimal technical parameters of the luminaire the periodical maintenance should be carried out. Before cleaning the product, disconnect it from power supply. Ignoring this warning can cause danger of electric shock. Clean only with soft and dry cloths. Do not use corrosives chemicals and solvents. Do not use stream of water under pressure.



This symbol stands for selective collecting of the electrical and electronic equipment, therefore, this product cannot be treated as other household's waste. It has to be left at a special used-equipment collection point. The appropriate dealing with the collection of used electrical and electronic equipment is crucial, especially if the equipment includes dangerous components which have a negative influence on the environment and on the health of people.

SIMEN
LED Panely



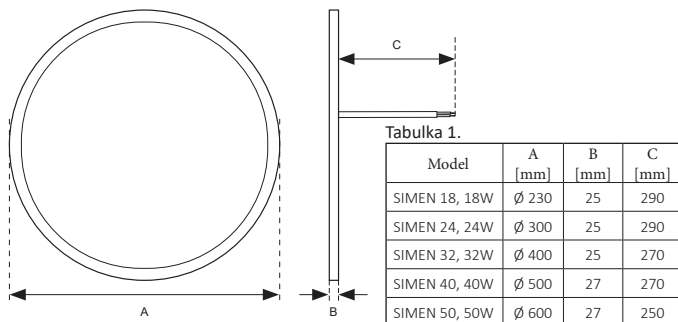
AG F 220-240V AC 50/60Hz 18W / 24W / 32W 40W / 50W IP 40

120° 4000K CRI ≥ 80 15000h

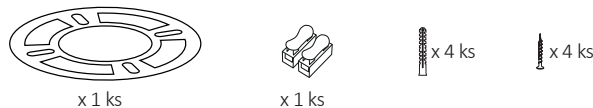
0,5m max. 2,5mm² +40 °C -20 °C Hg 0.0mg

LED RoHS COMPLIANT

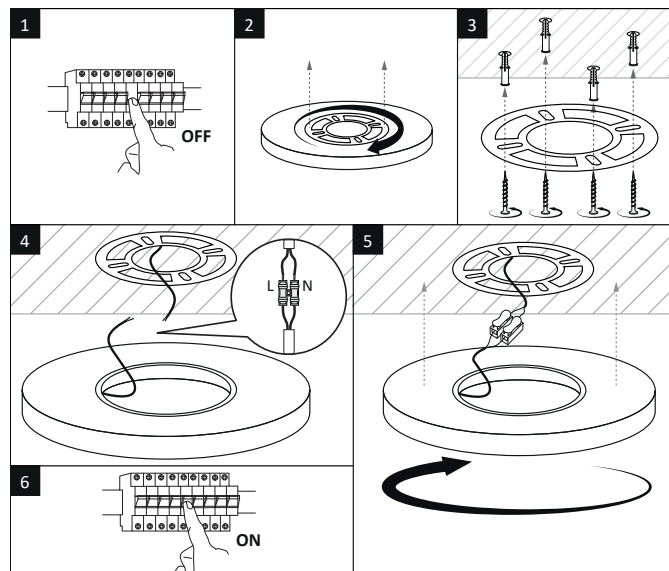
CELKOVÉ ROZMĚRY



SOUČÁSTÍ SADY SE SVÍTIDLEM



MONTÁŽNÍ VÝKRESY



TECHNICKÉ PARAMETRY

Model	SIMEN 18	SIMEN 24	SIMEN 32	SIMEN 40	SIMEN 50
Příkon svítidla	18W	24W	32W	40W	50W
Napětí	220- 240V AC				
Frekvence	50/60Hz				
Jednotný index hodnocení oslnění - UGR	< 19				
Úhel distribuce světla	120°				
Stupeň krytí	IP 40				
Třída ochrany	II				
Třída energetické účinnosti	F				
Užitečný světelný tok (Φuse) všesměrový (360°)	1850 lm	2500 lm	3400 lm	4300 lm	5400 lm
Typ diody	SMD				
Barva světla	neutrální bílá				
Teplota chromatičnosti	4000K				
Index podání barev (CRI)	≥ 80				
Jmenovitá životnost	15 000 hodin				
Stmívatelné	Žádný				
Obsah rtuti	0,0 mg				
Teplota okolí	-20°C ÷ +40°C				
Hmotnost	0,45 kg	0,65 kg	1,15 kg	1,75 kg	2,45 kg

CHARAKTERISTICKÝ

LED panely SIMEN jsou určeny k osvětlení kanceláří, vládních úřadů, konferenčních místností, přednáškových sálů, hotelů, recepčních hal atd. Pouzdro svítidel je vyrobeno z ABS plastu. Světelná vodící deska (LGP) je vyrobena z polystyrenu (PS). Difuzor, který rozptyluje světlo, je vyroben z polystyrenu (PS). Vhodná prizmatická struktura difuzéru, který rozptyluje světlo, zaručuje index oslnění UGR <19. Díky tomu svítidla poskytují vysoce kvalitní osvětlení a redukcí oslnění, což zlepšuje vizuální komfort. LED panely SIMEN mají napájecí kabel. Délka kabelu je uvedena v Tabulce 1. Jsou určeny k montáži na stěnu nebo na strop pomocí speciálního montážního prvku a rozptyrných hmoždinek se šrouby.

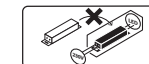
LED panely SIMEN jsou výrobky s třídou energetické účinnosti F.



LED diody nelze vyměnit. Když se LED diody opotřebují, musí být vyměněno celé svítidlo.



LED diody jsou napájeny integrovaným elektronickým zdrojem napájení. Integrovaný elektronický zdroj napájení nelze vyměnit.



SHROMÁŽDĚNÍ

- Odšroubujte montážní prvek ze svítidla otáčením ve směru hodinových ručiček [2].
- Na montážní ploše označte vrtací místa pro otvory pro rozpinací hmoždinky. Vyvrtejte otvory a nainstalujte hmoždinky do montážní plochy [3].
- Příšroubujte montážní prvek k montážní ploše pomocí šroubů [3].
- Připojte fázový vodič (hnědý) a nulový vodič (modrý) k elektrické síti ~220-240 V pomocí svorkovnice [4].
- Přípevněte svítidlo k montážnímu prvku otočením svítidla proti směru hodinových ručiček [5].
- Svítidlo se dodává s montážním prvkem, svorkovnicí a hmoždinkami se šrouby.

VAROVÁNÍ!

- Je nepřípustné používat svítidlo bez difuzoru nebo s rozbitým difuzorem.
- Minimální vzdálenost od osvětleného objektu: 0,5 m mezi svítidlem (jeho světelným zdrojem) a objektem nebo osvětlenou plochou.
- Vyhrazujeme si právo na změnu vzhledu produktu.
- Informace obsažené v tomto dokumentu se mohou změnit bez předchozího upozornění. Možné změny budou začleněny do příštích vydání provozní příručky nebo do publikací a doplňujících dokumentů.
- Nejsme zodpovědní za vady vzniklé nedodržáním doporučení této příručky. Podle čl. 568 odst. 1 občanského zákoníku zanikají práva vyplývající ze záruky na fyzické vady po dvou letech ode dne doručení svítidla kupujícím.

BEZPEČNOST A ÚDRŽBA

- Instalace svítidla by měla být provedena autorizovaným a zkušeným elektrikářem. Před zahájením instalace je nutné vypnout napájení elektrické sítě, ke které má být svítidlo připojeno, aby se zabránilo náhodnému zapnutí napětí! Elektrické vodiče musí být připojeny v souladu s pokyny a platnými předpisy. Provedení jakýchkoli činností uvnitř svítidla se zapnutým napájením může vést k úrazu elektrickým proudem!
- Pro zajištění optimálních technických parametrů svítidla by měla být jeho údržba prováděna pravidelně. Před čištěním produktu odpojte zařízení od napájení. Ignorování této výstrahy může vést k nebezpečí úrazu elektrickým proudem. Čistěte pouze jemným a suchým hadříkem. Nepoužívejte žíraviny ani rozpouštědla. Nepoužívejte proud vody pod tlakem.



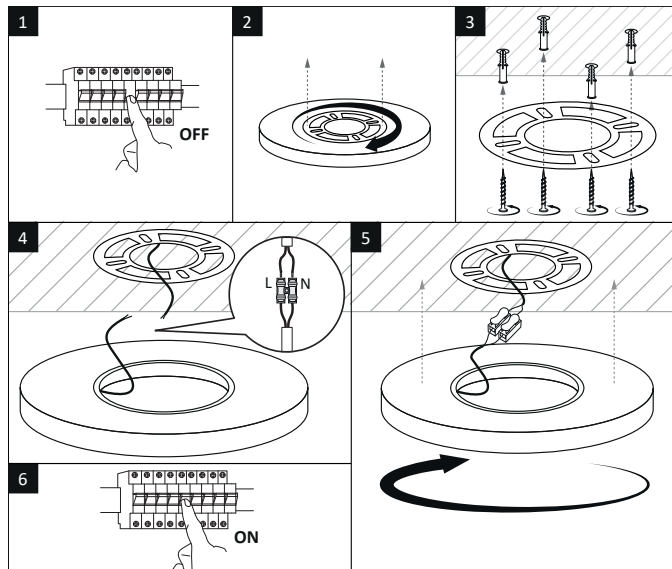
Symbol se rozumí selektivní sběr elektrických a elektronických zařízení, tj. s tímto produktem nelze nakládat jako s domovním odpadem. Měl by být předán na příslušné sběrné místo pro použité elektrické a elektronické zařízení. Rádné provedení úkolů souvisejících se sběrem odpadních elektrických a elektronických zařízení je důležité, zejména pokud toto zařízení obsahuje nebezpečné součásti, které mají zvláště negativní dopad na životní prostředí a lidské zdraví.

SIMEN
LED-Panels

IM LIEFERUMFANG DER LEUCHTE ENTHALTEN



MONTAGEZEICHNUNGEN



CHARAKTERISTISCH

Die LED-Panels von SIMEN sind für die Beleuchtung von Büros, Regierungsgebäuden, Konferenzräumen, Hörsälen, Hotels, Empfangshallen usw. konzipiert. Das Gehäuse der Leuchten besteht aus ABS-Kunststoff. Die Lichtleitplatte (LGP) besteht aus Polystyrol (PS). Der lichtstreuende Diffusor besteht aus Polystyrol (PS). Die geeignete prismatische Struktur des Diffusors, die das Licht streut, gewährleistet einen Blendungsbewertung (UGR) von <19. Dank dieser Eigenschaft bieten die Leuchten eine hochwertige Beleuchtung und reduzieren die Blendwirkung, was den Sehkomfort verbessert. SIMEN LED-Panels haben ein Stromkabel. Die Länge des Stromkabels ist in Tabelle 1 aufgeführt. Sie sind für die Montage an einer Wand oder Decke mithilfe eines speziellen Befestigungselement und Wandsteckern mit Schrauben vorgesehen.

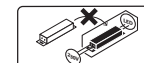
SIMEN LED-Panels sind Produkte der Energieeffizienzklasse F.



Die LEDs sind nicht austauschbar. Wenn die LEDs verschlissen sind, muss die gesamte Leuchte ausgetauscht werden.



Die LEDs werden von einem integrierten elektronischen Stromversorgungssystem mit Strom versorgt. Das elektronische Stromversorgungssystem kann nicht ausgetauscht werden.



VERSAMMLUNG

- Schrauben Sie das Befestigungselement von der Leuchte ab, indem Sie sie im Uhrzeigersinn drehen [2].
- Markieren Sie die Stellen, an denen Bohrlocher für Wandstecker auf der Montagefläche gebohrt werden. Bohren Sie Löcher und installieren Sie Wandstecker in der Montagefläche [3].
- Schrauben Sie das Befestigungselement mit Schrauben an der Montagefläche [3].
- Verbinden Sie den Phasenleiter (braun) und den Neutralleiter (blau) mithilfe einer Klemmenblöcke mit dem ~220-240V-Netz [4].
- Befestigen Sie die Leuchte an der Befestigungselement, indem Sie die Leuchte gegen den Uhrzeigersinn drehen [5].
- Die Leuchte wird komplett geliefert mit: Befestigungselement, Klemmenblock und Wandsteckern mit Schrauben.

WARNUNG!

- Es ist nicht akzeptabel, die Leuchte ohne Diffusor oder mit defektem Diffusor zu verwenden.
- Mindestabstand zum beleuchteten Objekt: 0,5 m zwischen der Leuchte (ihrer Lichtquelle) und dem Objekt oder der beleuchteten Oberfläche.
- Wir behalten uns das Recht vor, das Design des Produkts zu ändern.
- Die in diesem Dokument enthaltenen Informationen können ohne vorherige Ankündigung geändert werden. Mögliche Änderungen werden in den nächsten Ausgaben der Bedienungsanleitung oder in Veröffentlichungen und ergänzenden Dokumenten enthalten sein.
- Wir haften nicht für Mängel, die sich aus der Nichtbeachtung der Empfehlungen dieses Handbuchs ergeben. Nach Art. 568 § 1 Bürgerlichen Gesetzbuches erlöschen die Rechte aus der Gewährleistung für Sachmängel nach zwei Jahren ab dem Datum der Lieferung der Leuchte an den Käufer.

SICHERHEIT UND WARTUNG

- Die Installation der Beleuchtungskörper sollte von einem autorisierten und erfahrenen Elektriker durchgeführt werden. Vor Beginn der Installation muss die Stromversorgung des Stromnetzes, an das die Leuchte angeschlossen werden soll, abgeschaltet werden, um ein versehentliches Einschalten der Spannung zu verhindern! Elektrische Kabel müssen gemäß den Anweisungen und den geltenden Vorschriften angeschlossen werden. Arbeiten im Inneren der Leuchte bei eingeschalteter Stromversorgung können zu einem elektrischen Schlag führen.
- Um optimale technische Parameter der Leuchte zu gewährleisten, sollte deren Wartung regelmäßig durchgeführt werden. Trennen Sie das Gerät vor der Reinigung von der Stromversorgung. Das Ignorieren dieser Warnung kann zu einem Stromschlag führen. Nur mit empfindlichen und trockenen Textilien reinigen. Verwenden Sie keine ätzenden Mittel oder Lösungsmittel. Verwenden Sie keine Druckwasserstrahlen.



Das Symbol bedeutet selektives Sammeln von elektrischen und elektronischen Geräten. Dieses Produkt darf nicht als Hausmüll behandelt werden. Es sollte an die entsprechende Sammelstelle für gebrauchte elektrische und elektronische Geräte übergeben werden. Die ordnungsgemäße Umsetzung der Aufgaben im Zusammenhang mit der Sammlung von Elektro- und Elektronikaltgeräten ist besonders wichtig, wenn diese Geräte gefährliche Komponenten enthalten, die sich besonders negativ auf die Umwelt und die menschliche Gesundheit auswirken.



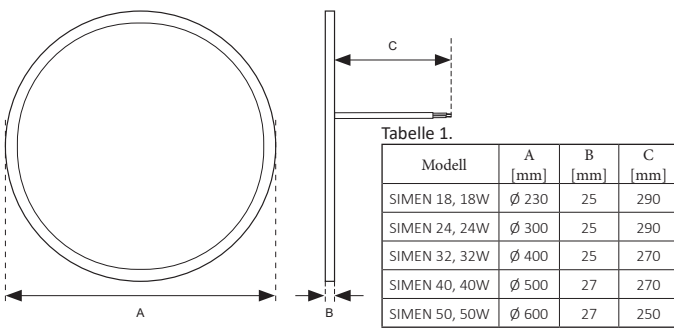
AG F 220-240V AC 50/60Hz 18W / 24W / 32W 40W / 50W IP 40

120° 4000K CRI≥80 15000h

0,5m max. 2.5mm² +40 °C -20 °C Hg 0.0 mg

LED symbols and CE, RoHS COMPLIANT logos.

ABMESSUNGEN



TECHNISCHE PARAMETER

Modell	SIMEN 18	SIMEN 24	SIMEN 32	SIMEN 40	SIMEN 50
Leuchtenleistung	18W	24W	32W	40W	50W
Nennspannung	220- 240V AC				
Frequenz	50/60Hz				
Blendungsbewertung (UGR)	< 19				
Abstrahlwinkel der Leuchte	120°				
IP-Klasse (Schutzart)	IP 40				
Schutzklasse gegen elektrischen Schlag	II				
Energieeffizienzklasse	F				
Nutzlichtstrom (Duse) in einer Kugel (360°)	1850 lm	2500 lm	3400 lm	4300 lm	5400 lm
LED Dioden Typ	SMD				
Lichtfarbe	Neutralweiß				
Farbtemperatur	4000K				
Farbwiedergabeindex (CRI)	≥ 80				
Bemessungslebensdauer	15 000 Stunden				
Dimmbar	Nein				
Quecksilbergehalt	0,0 mg				
Zulässige Umgebungstemperatur	-20°C + 40°C				
Gewicht	0,45 kg	0,65 kg	1,15 kg	1,75 kg	2,45 kg