

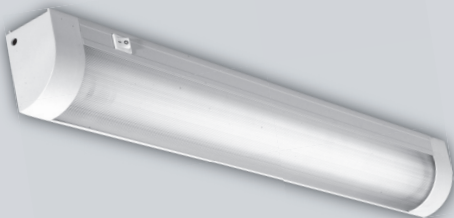
BRILUM®



ESTILA



ELGERTA



ANTAR

INSTRUKCJA MONTAŻU

OPRAWA MEBLOWA

ESTILA 18, ESTILA 30, ESTILA 36, ELGERTA 18, ELGERTA 30, ELGERTA 36, ANTAR 18, ANTAR 30, ANTAR 36

Meblowe oprawy oświetleniowe wykonane z aluminium pokrytego białą farbą z bocznymi wykończeniami z tworzywa sztucznego. Jako źródło światła stosuje się świetlówkę liniową T8 o mocy 18W (modele ELGERTA 18, ESTILA 18, ANTAR 18), 30W (modele ELGERTA 30, ESTILA 30, ANTAR 30) lub 36W (modele ELGERTA 36, ESTILA 36, ANTAR 36) o temperaturze barwowej 2700K lub 6400K (w komplecie). Oprawy przystosowane są do bezpośredniego podłączenia. Wyposażone są w wyłącznik oraz statecznik elektroniczny, dzięki czemu następuje natychmiastowy zapłon i praca bez uciążliwego migotania.

Zastosowanie: oświetlanie pod wiszącymi szafkami kuchennymi, w segmentach barku, regałach i witrynach.

Napięcie zasilania: 230V/50Hz.

MONTAŻ

Przed przystąpieniem do montażu należy upewnić się, czy wyłączone zostało zasilanie. Przewody elektryczne muszą być podłączone zgodnie z instrukcją oraz obowiązującymi przepisami. Zaleca się, aby montaż oprawy wykonał wykwalifikowany elektryk.

1. Wysunąć dwie boczne osłony oprawy przesuwając je w bok (modele ESTILA i ANTAR) lub ku górze (model ELGERTA), a następnie zdjąć przezroczystą pokrywę osłaniającą świetlówkę.
2. Wyciągnąć świetlówkę, po uprzednim przekręceniu jej o 90°.
3. Dolną część oprawy przymocować do powierzchni za pomocą wkrętów (w komplecie).
4. Z przewodu zasilającego usunąć część izolacji (około 1 cm) i połączyć ze złączką przyłączeniową odpowiednio: przewód fazowy (brązowy lub czarny) do otworu oznaczonego „L”, neutralny (niebieski) do „N” oraz ochronny (żółto-zielony) do „⊕”.
5. Włożyć w oprawki świetlówkę, i przekręcić ją o 90°.
6. Złożyć poszczególne części składowe oprawy w jedną całość.

UWAGI

- Dokonywanie jakichkolwiek czynności wewnątrz oprawy przy włączonym zasilaniu grozi porażeniem prądem elektrycznym.
- Przed wymianą źródła światła należy upewnić się, czy nie jest ono zbyt gorące.

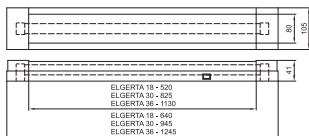
W razie wątpliwości należy skontaktować się z wykwalifikowanym elektrykiem.

Nie ponosimy odpowiedzialności za szkody powstałe wskutek nieprawidłowego montażu lub zastosowania niewłaściwego źródła światła. Zastrzegamy sobie prawo do zmian w konstrukcji produktu

DEKLARACJA ZGODNOŚCI

Niniejsze produkty spełniają wymagania następujących Dyrektyw Unii Europejskiej:

- Dyrektywa niskonapięciowa LVD (2006/95/WE).
- Dyrektywa dotycząca Kompatybilności Elektromagnetycznej EMC (89/336/EWG).



ELGERTA 18 / ELGERTA 30 / ELGERTA 36



18W

- ELGERTA 18



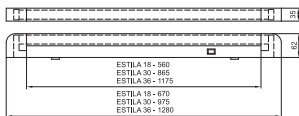
30W

- ELGERTA 30



36W

- ELGERTA 36



ESTILA 18 / ESTILA 30 / ESTILA 36



18W

- ESTILA 18



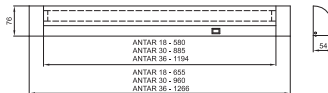
30W

- ESTILA 30



36W

- ESTILA 36



ANTAR 18 / ANTAR 30 / ANTAR 36



18W

- ANTAR 18



30W

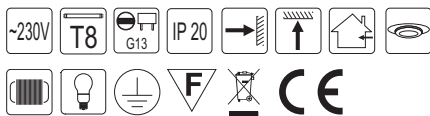
- ANTAR 30



36W

- ANTAR 36

BRILUM®



Symbol oznacza selektywne zbieranie sprzętu elektrycznego i elektronicznego, czyli tego produktu nie wolno traktować tak jak innych odpadów domowych. Należy oddać go do właściwego punktu zbierającego zużyty sprzęt elektryczny i elektroniczny.

Właściwa realizacja zadań związanych ze zbieraniem zużytego sprzętu elektrycznego i elektronicznego ma znaczenie szczególne w przypadku, gdy w tym sprzęcie występują składniki niebezpieczne, które mają szczególnie negatywny wpływ na środowisko i zdrowie ludzi.

BRILUM S.A.

05-500 Piaseczno, Stara Iwiczna, ul. Słoneczna 116A